

Алматы (7273)495-231
 Ангарск (3955)60-70-56
 Архангельск (8182)63-90-72
 Астрахань (8512)99-46-04
 Барнаул (3852)73-04-60
 Белгород (4722)40-23-64
 Благовещенск (4162)22-76-07
 Брянск (4832)59-03-52
 Владивосток (423)249-28-31
 Владикавказ (8672)28-90-48
 Владимир (4922)49-43-18
 Волгоград (844)278-03-48
 Вологда (8172)26-41-59
 Воронеж (473)204-51-73
 Екатеринбург (343)384-55-89

Иваново (4932)77-34-06
 Ижевск (3412)26-03-58
 Иркутск (395)279-98-46
 Казань (843)206-01-48
 Калининград (4012)72-03-81
 Калуга (4842)92-23-67
 Кемерово (3842)65-04-62
 Киров (8332)68-02-04
 Коломна (4966)23-41-49
 Кострома (4942)77-07-48
 Краснодар (861)203-40-90
 Красноярск (391)204-63-61
 Курск (4712)77-13-04
 Курган (3522)50-90-47
 Липецк (4742)52-20-81

Магнитогорск (3519)55-03-13
 Москва (495)268-04-70
 Мурманск (8152)59-64-93
 Набережные Челны (8552)20-53-41
 Нижний Новгород (831)429-08-12
 Новокузнецк (3843)20-46-81
 Ноябрьск (3496)41-32-12
 Новосибирск (383)227-86-73
 Омск (3812)21-46-40
 Орел (4862)44-53-42
 Оренбург (3532)37-68-04
 Пенза (8412)22-31-16
 Петрозаводск (8142)55-98-37
 Пермь (342)205-81-47

Ростов-на-Дону (863)308-18-15
 Рязань (4912)46-61-64
 Самара (846)206-03-16
 Санкт-Петербург (812)309-46-40
 Саратов (845)249-38-78
 Севастополь (8692)22-31-93
 Саранск (8342)22-96-24
 Симферополь (3652)67-13-56
 Смоленск (4812)29-41-54
 Сочи (862)225-72-31
 Ставрополь (8652)20-65-13
 Сургут (3462)77-98-35
 Сыктывкар (8212)25-95-17
 Тамбов (4752)50-40-97
 Тверь (4822)63-31-35

Тольятти (8482)63-91-07
 Томск (3822)98-41-53
 Тула (4872)33-79-87
 Тюмень (3452)66-21-18
 Ульяновск (8422)24-23-59
 Улан-Удэ (3012)59-97-51
 Уфа (347)229-48-12
 Хабаровск (4212)92-98-04
 Чебоксары (8352)28-53-07
 Челябинск (351)202-03-61
 Череповец (8202)49-02-64
 Чита (3022)38-34-83
 Якутск (4112)23-90-97
 Ярославль (4852)69-52-93

Россия +7(495)268-04-70

Казахстан +7(7172)727-132

Киризия +996(312)96-26-47

<https://drager.nt-rt.ru> || deb@nt-rt.ru

Dräger Testor 2500/3500 Испытательное оборудование

Dräger Testor 2500/3500 представляет собой компактное универсальное устройство для статических испытаний средств защиты органов дыхания. Прочный прибор прост в обращении и эксплуатации. Компактная конструкция позволяет без особых проблем использовать обе модели в любой мастерской, работающей со средствами защиты органов дыхания.



Преимущества

Широкая область применения

Dräger Testor 2500/3500 предназначены для испытаний при низких и средних давлениях. Устройство предназначено для проверки:

- полнолицевых масок;
- дыхательных аппаратов со сжатым воздухом;
- легочных автоматов;
- костюмов химической защиты.

Быстрые испытания

Эти модели Dräger обеспечивают удобство и надежность при испытаниях оборудования для защиты органов дыхания, вручную с Testor 2500 или под управлением компьютера с Testor 3500. Обе модели имеют четкую панель управления с двумя манометрами, таймерами и рычагами управления. Отрицательное и положительное давление задаются переключателями.

Dräger Testor 2500/3500 не зависит от давления на входе благодаря встроенному редуктору давления. Может быть подано любое среднее давление от 4 до 10 бар.

Реалистичное испытание масок

Муляж головы Testor 2500/3500 имеет естественную форму. Он надежно закреплен, и пользователь при необходимости может самостоятельно заменять гелевое лицо. Конструкция исключает необходимость в надувании и сдувании испытательной головы. Новое гелевое лицо муляжа более надежно благодаря оптимизированному составу материала. Это позволяет испытывать полнолицевые маски для защиты органов дыхания быстрее и качественнее.

Удобство использования

Легочные автоматы можно проверять с адаптером, который легко присоединяется ко рту испытательной головы. Поскольку голову не надо надувать, у Dräger Testor 2500/3500 есть только два рычага управления. В переключении клапанов также нет необходимости. Благодаря небольшому диапазону измерений от минус 15 до +25 мбар результаты легче считывать. Это делает устройство более простым и удобным в использовании.

Работа с компьютером

Управлять Dräger Testor 3500 можно с помощью компьютера, используя USB-соединение, расположенное на задней стороне устройства. Программное обеспечение Dräger Protector из комплекта поставки ведет вас через все этапы процесса испытаний, отображает измеренные значения в графической форме и оценивает их. Естественно, все результаты испытаний могут быть сохранены и распечатаны для документирования.

Преимущества

Возможно использование в любой мастерской

Благодаря своей компактности и прочности Dräger Testor 2500/3500 подходит для любой мастерской. Крепежная пластина (опция) обеспечивает установку на стол Dräger Quaestor 5000/7000 и Prestor 5000. Гелевое лицо применяется для всех типов испытательных устройств. Это обеспечивает максимальную эффективность вашей мастерской.

Универсальные услуги по обучению

Академия Dräger предлагает широкую программу обучения профессиональному применению и правильной эксплуатации наших испытательных устройств.

Компоненты системы

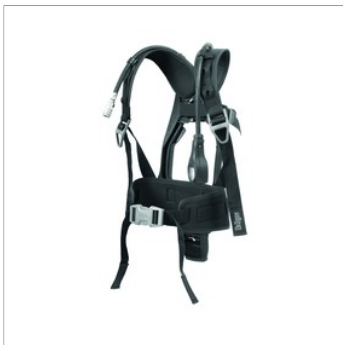


Dräger FPS 7000

Серия полнолицевых масок Dräger FPS 7000 устанавливает новые стандарты безопасности и удобства ношения. Благодаря улучшенным эргономическим свойствам и широкому размерному ряду она обеспечивает оптимальное широкое поле зрения и максимально удобное, надежное прилегание.

Компоненты системы

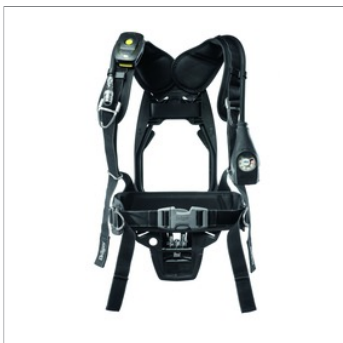
D-7489-2010



Dräger PSS® 3000

Dräger PSS® 3000 – это высокопроизводительный дыхательный аппарат для пожарных. Он сочетает комфорт с исключительной функциональностью и предназначен для применения в тех условиях, где простота и удобство использования являются ключевыми факторами. Этот современный дыхательный аппарат, отличающийся малым весом и высокой прочностью, обеспечивает максимальную защиту органов дыхания.

D-38071-2015



Dräger PSS 4000

Dräger PSS 4000 – это один из самых легких дыхательных аппаратов со сжатым воздухом для спасателей и пожарных. Благодаря сочетанию комфорта с надежной работой пневматики этот аппарат прекрасно подходит для применения в тех условиях, где простота и удобство эксплуатации имеют решающее значение. Легкий, но очень прочный и удобный PSS 4000 обеспечивает надежную защиту.

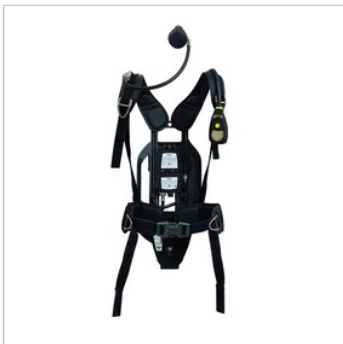
D-4266-2010



Dräger PSS 5000

Dräger PSS 5000 – это высокоэффективный автономный дыхательный аппарат для профессиональных пожарных. Сочетая эргономические показатели с широким спектром настраиваемых опций, Dräger PSS 5000 обеспечивает пользователю комфорт и универсальность и удовлетворяет нужды тех, кто первым вступает в борьбу с чрезвычайными происшествиями.

ST-6147-2007



Dräger PSS 7000

Разработан профессионалами для профессионалов. Дыхательный аппарат Dräger PSS 7000 – это важная веха в нашей работе по разработке дыхательных устройств для профессиональных пожарных.

Компоненты системы

ST-149-2000



Легочный автомат Dräger PSS

Подходит для самых экстремальных условий, в которых необходимо использование дыхательных аппаратов: компактная и прочная конструкция и превосходные пневматические характеристики легочного автомата Dräger PSS всегда обеспечат вам гарантированную подачу воздуха.

D-4598-2010

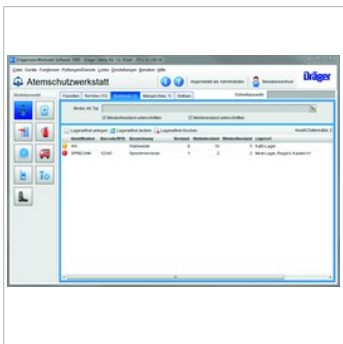


Dräger CPS 7900

Предназначен для использования в экстремальных условиях: газонепроницаемый костюм Dräger CPS 7900 обеспечивает прекрасную защиту от промышленных химикатов, боевых, биологических и прочих токсичных веществ. Материал костюма позволяет использовать CPS 7900 при работах как во взрывоопасных зонах, так и с криогенными веществами.

Принадлежности

D-64672-2012



ПО Drägerware Workshop 5000/7000

Улучшенная структура: Благодаря необычайной гибкости программное обеспечение Drägerware Workshop служит идеальным комплексным решением для управления мастерской. Это современное программное решение обеспечивает оптимизацию процессов и рост эффективности.

Принадлежности



Сумка для испытательного устройства

Для удобства транспортировки испытательных устройств.



Адаптер «маска-каска»

Для тестирования масок с адаптером «маска-каска».



Отсечной клапан

Для быстрой вентиляции Dräger Testor 2500/3500 для подключения или отключения легочного автомата с минимальными усилиями.



Крепление для стола

С проверенной системой защелкивания для безопасной установки на столе.

Принадлежности



D-8552-2016

Комплект CPS

Комплект CPS требуется для проверки изолирующих костюмов.



D-8879-2016

Сканер штрих-кода

Предлагаются следующие версии: беспроводной, проводной, проводной/ударопрочный и беспроводной/ударопрочный.

Однородные продукты



D-12644-2014

Dräger Prestor 5000

Prestor 5000 от компании Dräger – это высокоэффективное устройство для проверки функциональности полнолицевых масок для защиты органов дыхания. Автоматическая программа испытания сокращает время проверки каждой маски и позволяет просто и быстро выполнить проверку даже большого количества масок.

Однородные продукты



D-964-2016

Dräger Quaestor 5000

Все статические и динамические испытания в Dräger Quaestor 5000 выполняются полуавтоматически, как оптимизированная последовательность ручных и автоматических этапов. Современное программное обеспечение поддерживает пользователя интуитивно понятными инструкциями.



D-963-2016

Dräger Quaestor 7000

Все статические и динамические испытания в Dräger Quaestor 7000 выполняются полностью автоматически. Благодаря современному программному обеспечению каждая проверка проводится интуитивно понятным образом. Для пользователя это гарантия высокой производительности благодаря комфорту и скорости.

Технические характеристики

Размер	
(Д x Ш x В)	300 x 515 x 335 мм
Масса	
Dräger Testor 2500	5,5 кг
Dräger Testor 3500	6,0 кг
Условия эксплуатации	
Температура	+5...40 °С
Атмосферное давление	850–1400 мбар
Отн. влажность	макс. 70 %.
Подача сжатого воздуха	
Подача сжатого воздуха	4–10 бар
Манометр среднего давления	
Диапазон измерения	0–10 бар
Деление шкалы	0,5 бар
Точность измерений	1,6 % от конечного значения
Манометр низкого давления	
Диапазон измерения	-15 / 0 / +25 мбар
Деление шкалы	0,5 мбар
Точность измерений	1,0% от конечного значения
Таймер	
Дисплей	ЖК-дисплей
Выбираемый диапазон измерений	1 с – 99 мин

Спецификация заказа

Dräger Testor 2500	В комплект входят: Базовое устройство и руководство по эксплуатации	R 62 950
Dräger Testor 3500	В комплект входят: Базовое устройство, USB-кабель, руководство по эксплуатации и ПО Dräger Protector	R 62 970
Принадлежности		
Крепление к рабочему столу		R 62 968
Адаптер P	(Для ЛА)	R 62 954
Адаптер AE	(Для ЛА)	R 62 955
Адаптер RD	(Для ЛА)	R 62 956
Адаптер ESA	(Для ЛА)	R 62 959
Адаптер «маска-каска»		R 58 116
Drägerware.Workshop 5000	Базовый пакет	65 38 007
Drägerware.Workshop 7000	Базовый пакет	65 38 008
Внутренние этикетки со штрих-кодом, маленькие 22 x 8 мм, 500 в рулоне	(для приклеивания изнутри, например, на стекле маски)	AG 02 550
Наружные этикетки со штрих-кодом, маленькие 22 x 8 мм, 500 в рулоне	(для приклеивания снаружи, например, на корпусе)	AG 02 551

Спецификация заказа

Внутренние этикетки со штрих-кодом, большие 30 x 13 мм, 500 в рулоне	(для приклеивания внутри, например, на стекле маски)	AG 02 396
Наружные этикетки со штрих-кодом, большие 30 x 13 мм, 500 в рулоне	(для приклеивания снаружи, например, на корпусе)	AG 02 395
Двойной рулон для AG 02 550, AG 02 551, AG 02 396, AG 02 395	1000 в рулоне, каждый пронумерован два раза, например, для соединения шлангов	65 33 971
Стандартный сканер штрих-кода	кабельное соединение, IP 42	AG 02 491
Стандартный беспроводной сканер штрих-кода	диапазон до 12 м, IP42	AG 02 816
Сканер штрих-кода Powerscan PD7100	кабельное соединение, IP65, устойчивость к падениям с высоты до 2 м	AG 02 815
Сканер штрих-кода Powerscan PM8300	беспроводной до 45 м, IP 65, устойчивость к падениям с высоты до 2 м	AG 02 315
Считыватель транспондера 125 кГц (NF)	например, полнолицевая маска FPS 7000; подключение через USB-порт	65 59 283
Комплект CPS для костюмов с одним клапаном		R 61 887
Комплект CPS для костюмов с двумя клапанами		R 61 886
Удлинитель шланга MP 1000 мм		R 61 898
Удлинитель шланга MP 500 мм		R 57 999
Сумка для испытательного устройства		R 63 099

Алматы (7273)495-231
 Ангарск (3955)60-70-56
 Архангельск (8182)63-90-72
 Астрахань (8512)99-46-04
 Барнаул (3852)73-04-60
 Белгород (4722)40-23-64
 Благовещенск (4162)22-76-07
 Брянск (4832)59-03-52
 Владивосток (423)249-28-31
 Владикавказ (8672)28-90-48
 Владимир (4922)49-43-18
 Волгоград (844)278-03-48
 Вологда (8172)26-41-59
 Воронеж (473)204-51-73
 Екатеринбург (343)384-55-89

Иваново (4932)77-34-06
 Ижевск (3412)26-03-58
 Иркутск (395)279-98-46
 Казань (843)206-01-48
 Калининград (4012)72-03-81
 Калуга (4842)92-23-67
 Кемерово (3842)65-04-62
 Киров (8332)68-02-04
 Коломна (4966)23-41-49
 Кострома (4942)77-07-48
 Краснодар (861)203-40-90
 Красноярск (391)204-63-61
 Курск (4712)77-13-04
 Курган (3522)50-90-47
 Липецк (4742)52-20-81

Магнитогорск (3519)55-03-13
 Москва (495)268-04-70
 Мурманск (8152)59-64-93
 Набережные Челны (8552)20-53-41
 Нижний Новгород (831)429-08-12
 Новокузнецк (3843)20-46-81
 Ноябрьск (3496)41-32-12
 Новосибирск (383)227-86-73
 Омск (3812)21-46-40
 Орел (4862)44-53-42
 Оренбург (3532)37-68-04
 Пенза (8412)22-31-16
 Петрозаводск (8142)55-98-37
 Псков (8112)59-10-37
 Пермь (342)205-81-47

Ростов-на-Дону (863)308-18-15
 Рязань (4912)46-61-64
 Самара (846)206-03-16
 Санкт-Петербург (812)309-46-40
 Саратов (845)249-38-78
 Севастополь (8692)22-31-93
 Саранск (8342)22-96-24
 Симферополь (3652)67-13-56
 Смоленск (4812)29-41-54
 Сочи (862)225-72-31
 Ставрополь (8652)20-65-13
 Сургут (3462)77-98-35
 Сыктывкар (8212)25-95-17
 Тамбов (4752)50-40-97
 Тверь (4822)63-31-35

Тольятти (8482)63-91-07
 Томск (3822)98-41-53
 Тула (4872)33-79-87
 Тюмень (3452)66-21-18
 Ульяновск (8422)24-23-59
 Улан-Удэ (3012)59-97-51
 Уфа (347)229-48-12
 Хабаровск (4212)92-98-04
 Чебоксары (8352)28-53-07
 Челябинск (351)202-03-61
 Череповец (8202)49-02-64
 Чита (3022)38-34-83
 Якутск (4112)23-90-97
 Ярославль (4852)69-52-93

Россия +7(495)268-04-70

Казахстан +7(7172)727-132

Киргизия +996(312)96-26-47