

Алматы (7273)495-231  
Ангарск (3955)60-70-56  
Архангельск (8182)63-90-72  
Астрахань (8512)99-46-04  
Барнаул (3852)73-04-60  
Белгород (4722)40-23-64  
Благовещенск (4162)22-76-07  
Брянск (4832)59-03-52  
Владивосток (423)249-28-31  
Владикавказ (8672)28-90-48  
Владимир (4922)49-43-18  
Волгоград (844)278-03-48  
Вологда (8172)26-41-59  
Воронеж (473)204-51-73  
Екатеринбург (343)384-55-89

Иваново (4932)77-34-06  
Ижевск (3412)26-03-58  
Иркутск (395)279-98-46  
Казань (843)206-01-48  
Калининград (4012)72-03-81  
Калуга (4842)92-23-67  
Кемерово (3842)65-04-62  
Киров (8332)68-02-04  
Коломна (4966)23-41-49  
Кострома (4942)77-07-48  
Краснодар (861)203-40-90  
Красноярск (391)204-63-61  
Курск (4712)77-13-04  
Курган (3522)50-90-47  
Липецк (4742)52-20-81

Магнитогорск (3519)55-03-13  
Москва (495)268-04-70  
Мурманск (8152)59-64-93  
Набережные Челны (8552)20-53-41  
Нижний Новгород (831)429-08-12  
Новокузнецк (3843)20-46-81  
Ноябрьск (3496)41-32-12  
Новосибирск (383)227-86-73  
Омск (3812)21-46-40  
Орел (4862)44-53-42  
Оренбург (3532)37-68-04  
Пенза (8412)22-31-16  
Петрозаводск (8142)55-98-37  
Псков (8112)59-10-37  
Пермь (342)205-81-47

Ростов-на-Дону (863)308-18-15  
Рязань (4912)46-61-64  
Самара (846)206-03-16  
Санкт-Петербург (812)309-46-40  
Саратов (845)249-38-78  
Севастополь (8692)22-31-93  
Саранск (8342)22-96-24  
Симферополь (3652)67-13-56  
Смоленск (4812)29-41-54  
Сочи (862)225-72-31  
Ставрополь (8652)20-65-13  
Сургут (3462)77-98-35  
Сыктывкар (8212)25-95-17  
Тамбов (4752)50-40-97  
Тверь (4822)63-31-35

Тольятти (8482)63-91-07  
Томск (3822)98-41-53  
Тула (4872)33-79-87  
Тюмень (3452)66-21-18  
Ульяновск (8422)24-23-59  
Улан-Удэ (3012)59-97-51  
Уфа (347)229-48-12  
Хабаровск (4212)92-98-04  
Чеховсары (8352)28-53-07  
Челябинск (351)202-03-61  
Череповец (8202)49-02-64  
Чита (3022)38-34-83  
Якутск (4112)23-90-97  
Ярославль (4852)69-52-93

Россия +7(495)268-04-70

Казахстан +7(7172)727-132

Киргизия +996(312)96-26-47

<https://drager.nt-rt.ru> || [deb@nt-rt.ru](mailto:deb@nt-rt.ru)

## Dräger RZ 7000 Испытательное оборудование

Простота применения: RZ 7000 позволяет выполнять проверку работоспособности и герметичности дыхательного аппарата Dräger PSS BG 4 plus проще и быстрее, чем когда-либо ранее.



## Преимущества

---

### Готовность к работе в любое время

После включения испытательного устройства выполняется автоматический сброс датчика на ноль – и прибор готов к работе. При помощи адаптера дыхательный аппарат Dräger PSS BG 4 надежно подключается к испытательному устройству, без необходимости в дополнительных принадлежностях на протяжении всей процедуры испытаний.

---

### Встроенный насос

Встроенный насос с алюминиевой рукояткой и валом из нержавеющей стали позволяет немедленно создать положительное давление. После поворота переключателя насос создает отрицательное давление и не требует дальнейших переключений.

---

### Переключатель на пять позиций

Переключатель задает режим работы насоса, а также позволяет использовать устройство для испытаний на герметичность. При выборе режима "измерение потока", дисплей автоматически переключается на датчик потока, и измерение начинается без дополнительных манипуляций. Кнопка быстрого выпуска воздуха позволяет выпустить воздух из устройства без отсоединения Dräger PSS BG 4.

---

### Дисплей

На дисплее с подсветкой отображается текущее давление и сохраненные значения давления на момент начала и окончания испытания. Во время испытания на герметичность отображается таймер, показывающий время до окончания испытания, и автоматически вычисленная разность между начальным и конечным давлением. При желании можно настроить дисплей для отображения только текущего давления и таймера.

---

### Портативное устройство

Проверочное устройство Dräger RZ 7000 встроено в компактный кейс. Прочный корпус класса IP54 защищает устройство от пыли и брызг воды, а литий-ионная батарея обеспечивает готовность к работе в любом месте в течение 24 часов без внешнего источника питания. Кроме того, настраиваемая функция автоотключения позволяет продлить время работы. Устройство также можно использовать во время зарядки.

---

### Программное обеспечение для ПК

Проверочное устройство может работать с использованием программного обеспечения Dräger Protector (версия 5.0 и выше), которое позволяет записывать результаты испытаний и автоматически контролировать ход выполнения и интервалы испытания. Записи можно распечатать сразу же или сохранить и просмотреть позднее.

## Преимущества

---

### Варианты комплектации

Список возможных испытаний можно дополнить испытаниями дыхательных масок, подключив к устройству испытательную голову через разъем RP (поставляется по отдельному заказу). Кроме того, прибор можно дополнить приспособлением для крепления к столу для удобного размещения RZ 7000 в мастерской. Чтобы поддерживать прибор готовым к работе в дороге, предлагается автомобильное зарядное устройство.

---

### Длительные межкалибровочные интервалы

Интервалы калибровки 24 месяца\* позволяют свести к минимуму работы по техническому обслуживанию Dräger RZ 7000.

\*В зависимости от государственных нормативов.

## Компоненты системы



D-23567-2009

### Dräger PSS BG 4 RP

Разработан для работы в экстремальных условиях: Дыхательный аппарат со сжатым кислородом Dräger PSS BG 4 RP обеспечивает высокий уровень безопасности, комфорта дыхания и ношения. Блок положительного давления обеспечивает подачу воздуха для дыхания до 4 часов даже в токсичных средах.

## Компоненты системы

ST-12481-2008



### Dräger FPS® 7000 RP

Маска Dräger FPS 7000 с разъемом RP, подключенная к рециркуляционному дыхательному аппарату Dräger PSS BG 4 plus, обеспечивает максимальную безопасность при использовании в горнодобывающей промышленности и при борьбе с пожарами.

D-19633-2010



### Dräger Panorama Nova RP

В горнодобывающей промышленности и при пожаротушении наибольшую угрозу представляют опасные химические вещества и токсичные газы. Следовательно, требуются средства защиты органов дыхания, на которые можно полностью положиться. При использовании вместе с рециркуляционным дыхательным аппаратом Dräger PSS BG 4 маска Panorama Nova RP обеспечивает максимальную легкость дыхания и комфорт даже при длительном ношении.

## Принадлежности

D-28531-2009



### Испытательный комплект

Со всеми адаптерами, необходимыми для проверки аппарата Dräger PSS BG 4 plus

R33777

## Принадлежности

D-6650-2010



### USB-кабель

Для подключения испытательного устройства к ПК

83 18 469

ST-115-2004



### Автомобильное зарядное устройство

83 20 252

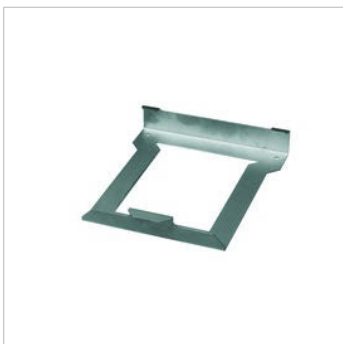
D-44986-2015



### Надувная испытательная голова

R62581

D-38722-2015



### Крепление для стола

R62561

## Технические характеристики

Диапазон измерения давления	от 30 мбар до –30 мбар
Точность измерения	±1 % конечного значения
Диапазон измерения объемного потока	0,5 – 4 л/мин
Точность измерения	5 %
Внутренний контрольный объем	500 мл
Напряжение питания	100 – 240 В (50 – 60 Гц)
Автомобильное зарядное устройство	12 В
Батарея	Литий-ионная
Класс защиты	IP54 (при закрытой крышке)
Вес	8,3 кг (включая блок питания, без руководства по эксплуатации)
Размеры	Ш x В x Г: 470 x 357 x 176 мм
Комплект поставки	Блок питания, инструкция по эксплуатации

## Спецификация заказа

Спецификация заказа	Код заказа
Dräger RZ 7000	R62500
<b>Принадлежности для тестов</b>	
Адаптер для проверки масок и индивидуальных компонентов	R62599
Адаптер для герметизации маски	R53345
USB-кабель	83 18 469
Кабель автомобильного зарядного устройства	83 20 252
Надувная испытательная голова	R62581
Крепление для стола	R62561
Программное обеспечение Dräger Protector	
Испытательный комплект для PSSBG 4 plus	R33777

**Алматы** (7273)495-231  
**Ангарск** (3955)60-70-56  
**Архангельск** (8182)63-90-72  
**Астрахань** (8512)99-46-04  
**Барнаул** (3852)73-04-60  
**Белгород** (4722)40-23-64  
**Благовещенск** (4162)22-76-07  
**Брянск** (4832)59-03-52  
**Владивосток** (423)249-28-31  
**Владикавказ** (8672)28-90-48  
**Владимир** (4922)49-43-18  
**Волгоград** (844)278-03-48  
**Вологда** (8172)26-41-59  
**Воронеж** (473)204-51-73  
**Екатеринбург** (343)384-55-89

**Иваново** (4932)77-34-06  
**Ижевск** (3412)26-03-58  
**Иркутск** (395)279-98-46  
**Казань** (843)206-01-48  
**Калининград** (4012)72-03-81  
**Калуга** (4842)92-23-67  
**Кемерово** (3842)65-04-62  
**Киров** (8332)68-02-04  
**Коломна** (4966)23-41-49  
**Кострома** (4942)77-07-48  
**Краснодар** (861)203-40-90  
**Красноярск** (391)204-63-61  
**Курск** (4712)77-13-04  
**Курган** (3522)50-90-47  
**Липецк** (4742)52-20-81

**Магнитогорск** (3519)55-03-13  
**Москва** (495)268-04-70  
**Мурманск** (8152)59-64-93  
**Набережные Челны** (8552)20-53-41  
**Нижний Новгород** (831)429-08-12  
**Новокузнецк** (3843)20-46-81  
**Ноябрьск** (3496)41-32-12  
**Новосибирск** (383)227-86-73  
**Омск** (3812)21-46-40  
**Орел** (4862)44-53-42  
**Оренбург** (3532)37-68-04  
**Пенза** (8412)22-31-16  
**Петрозаводск** (8142)55-98-37  
**Псков** (8112)59-10-37  
**Пермь** (342)205-81-47

**Ростов-на-Дону** (863)308-18-15  
**Рязань** (4912)46-61-64  
**Самара** (846)206-03-16  
**Санкт-Петербург** (812)309-46-40  
**Саратов** (845)249-38-78  
**Севастополь** (8692)22-31-93  
**Саранск** (8342)22-96-24  
**Симферополь** (3652)67-13-56  
**Смоленск** (4812)29-41-54  
**Сочи** (862)225-72-31  
**Ставрополь** (8652)20-65-13  
**Сургут** (3462)77-98-35  
**Сыктывкар** (8212)25-95-17  
**Тамбов** (4752)50-40-97  
**Тверь** (4822)63-31-35

**Тольятти** (8482)63-91-07  
**Томск** (3822)98-41-53  
**Тула** (4872)33-79-87  
**Тюмень** (3452)66-21-18  
**Ульяновск** (8422)24-23-59  
**Улан-Удэ** (3012)59-97-51  
**Уфа** (347)229-48-12  
**Хабаровск** (4212)92-98-04  
**Чебоксары** (8352)28-53-07  
**Челябинск** (351)202-03-61  
**Череповец** (8202)49-02-64  
**Чита** (3022)38-34-83  
**Якутск** (4112)23-90-97  
**Ярославль** (4852)69-52-93

Россия +7(495)268-04-70

Казахстан +7(7172)727-132

Киргизия +996(312)96-26-47

<https://drager.nt-rt.ru> || [deb@nt-rt.ru](mailto:deb@nt-rt.ru)