

Алматы (7273)495-231  
Ангарск (3955)60-70-56  
Архангельск (8182)63-90-72  
Астрахань (8512)99-46-04  
Барнаул (3852)73-04-60  
Белгород (4722)40-23-64  
Благовещенск (4162)22-76-07  
Брянск (4832)59-03-52  
Владивосток (423)249-28-31  
Владикавказ (8672)28-90-48  
Волгоград (844)278-03-48  
Владимир (4922)49-43-18  
Волгоград (844)278-03-48  
Вологда (8172)26-41-59  
Воронеж (473)204-51-73  
Екатеринбург (343)384-55-89

Иваново (4932)77-34-06  
Ижевск (3412)26-03-58  
Иркутск (395)279-98-46  
Казань (843)206-01-48  
Калининград (4012)72-03-81  
Калуга (4842)92-23-67  
Кемерово (3842)65-04-62  
Киров (8332)68-02-04  
Коломна (4966)23-41-49  
Кострома (4942)77-07-48  
Краснодар (861)203-40-90  
Красноярск (391)204-63-61  
Курск (4712)77-13-04  
Курган (3522)50-90-47  
Липецк (4742)52-20-81

Магнитогорск (3519)55-03-13  
Москва (495)268-04-70  
Мурманск (8152)59-64-93  
Набережные Челны (8552)20-53-41  
Нижний Новгород (831)429-08-12  
Новокузнецк (3843)20-46-81  
Ноябрьск (3496)41-32-12  
Новосибирск (383)227-86-73  
Омск (3812)21-46-40  
Орел (4862)44-53-42  
Оренбург (3532)37-68-04  
Пенза (8412)22-31-16  
Петрозаводск (8142)55-98-37  
Псков (8112)59-10-37  
Пермь (342)205-81-47

Ростов-на-Дону (863)308-18-15  
Рязань (4912)46-61-64  
Самара (846)206-03-16  
Санкт-Петербург (812)309-46-40  
Саратов (845)249-38-78  
Севастополь (8692)22-31-93  
Саранск (8342)22-96-24  
Симферополь (3652)67-13-56  
Смоленск (4812)29-41-54  
Сочи (862)225-72-31  
Ставрополь (8652)20-65-13  
Сургут (3462)77-98-35  
Сыктывкар (8212)25-95-17  
Тамбов (4752)50-40-97  
Тверь (4822)63-31-35

Тольятти (8482)63-91-07  
Томск (3822)98-41-53  
Тула (4872)33-79-87  
Тюмень (3452)66-21-18  
Ульяновск (8422)24-23-59  
Улан-Удэ (3012)59-97-51  
Уфа (347)229-48-12  
Хабаровск (4212)92-98-04  
Чебоксары (8352)28-53-07  
Челябинск (351)202-03-61  
Череповец (8202)49-02-64  
Чита (3022)38-34-83  
Якутск (4112)23-90-97  
Ярославль (4852)69-52-93

Россия +7(495)268-04-70

Казахстан +7(7172)727-132

Киргизия +996(312)96-26-47

<https://drager.nt-rt.ru> || [deb@nt-rt.ru](mailto:deb@nt-rt.ru)



Используйте первый час после рождения максимально эффективно

RESUSCITAIRE®

Техника для жизни.

## В очень важный первый час жизни новорождённого практический опыт помогает решить многие проблемы.

Решения относительно ведения новорождённого в первый час после рождения непосредственно влияют на его жизнь и здоровье в будущем, поэтому вам нужно то оборудование, на которое вы можете положиться. Опираясь на многолетний опыт в неонатологии, компания Dräger объединила систему эффективной терморегуляции и поддержки дыхания новорожденных в одном универсальном устройстве для родовых залов - OPC Resuscitaire.

### ГОТОВНОСТЬ К ВЕНТИЛЯЦИИ

Современные возможности респираторной поддержки помогут вам стабилизировать дыхание обеспечивая защиту нежных дыхательных путей малыша.

### ПОСТОЯННЫЙ КОМФОРТ

Способность Resuscitaire обеспечить равномерный нагрев всей площади матраца и легко адаптироваться к требованиям выхаживания новорожденных сделала этот аппарат надежным помощником в родильных отделениях по всему миру.

### УНИВЕРСАЛЬНЫЙ ПОМОЩНИК

Простота в эксплуатации, доступ к пациенту и удобство использования позволяет медицинскому персоналу сосредоточиться на своих пациентах, а не на оборудовании, что делает Resuscitaire идеальным решением для широкого круга задач в родильных и хирургических отделениях.



# Роды

## в надёжных руках



D-32423-2011

От рутинного обогрева до реанимации с помощью блока респираторной поддержки в чрезвычайных ситуациях. Все системы Resuscitaire были разработаны для того, чтобы полностью удовлетворить широкий спектр потребностей родильных отделений. Компания Dräger не просто разрабатывает медицинское оборудование и решения, но и производит их. Именно поэтому мы хорошо знакомы со всеми функциями, особенностями и техническими нюансами. Мы можем предложить вам быстрый, простой и надёжный сервис с учетом ваших индивидуальных потребностей. По всему миру.



# ГОТОВНОСТЬ К ВЕНТИЛЯЦИИ



Если у новорожденного возникают трудности с началом дыхания вы можете помочь ему, удалив жидкость из верхних дыхательных путей, обеспечив их проходимость.



Носовая канюля - средство минимального инвазивного вмешательства - может служить в качестве быстрого и удобного метода терапии гипоксии и респираторного ацидоза.

## Надёжная респираторная поддержка, везде и всегда, когда вам это нужно.

ПРОГРЕССИВНАЯ ТЕХНОЛОГИЯ ЗАЩИЩАЕТ НЕЖНЫЕ ДЫХАТЕЛЬНЫЕ ПУТИ

Известно, что 80% новорожденных с очень низкой массой тела, 60% новорожденных с мекониевой аспирацией и 6% рожденных путем кесарева сечения при рождении требуют определенной респираторной поддержки.<sup>1</sup> Во всех этих случаях Resuscitaire предоставляет такую возможность.

Наличие у аппарата Dräger таких функций, как постоянное положительное давление в дыхательных путях (CPAP) и постоянное положительное давление в конце выдоха (PEEP), обеспечивают прецизионную вентиляционную поддержку, что имеет решающее значение для предотвращения нарушений дыхания у новорожденных. Продуманная система подачи необходимого дыхательного объема позволяет минимизировать уровень вентиляционной поддержки для достижения

стабилизации дыхания, обеспечивая защиту легких новорожденного.

ЭРГОНОМИЧЕСКИ ВЫВЕРЕННЫЙ ДИЗАЙН СПОСОБСТВУЕТ ЛЁГКОМУ ИСПОЛЬЗОВАНИЮ  
Интуитивно понятные интерфейсы для респираторной поддержки Resuscitaire позволяют вам при необходимости легко переходить от одного её варианта к другому. Удобная компоновка и легкодоступные элементы управления облегчают оказание необходимой поддержки обеспечивая в тоже время нужный уровень оксигенации и температуры кожи. Кроме того, расположенные на передней панели индикаторы позволяют очень точно регулировать давление в дыхательных путях, степень разрежения в аспираторе, уровень подачи газа и другие параметры.



Вентиляционный блок Resuscitaire позволяет обеспечить стабильные режимы для самостоятельного дыхания с постоянным положительным давлением (CPAP) и вентиляции с положительным давлением в конце выдоха (PEEP) наряду с фиксированным максимальным пиковым давлением (PIP) для прецизионного контроля респираторной поддержки ребенка. Он предлагает удобную альтернативу вентиляции мешком "амбу" и может быть использован либо с маской для неинвазивной поддержки либо с эндотрахеальной трубкой.



Благодаря автоматизации процесса вентиляции блок AutoBreath™ кардинально меняет понятие респираторной поддержки. Аппарат автоматически обеспечивает уровень FiO<sub>2</sub>, поток, максимальное давление, частоту дыхания и уровень PEEP, освобождая руки клинициста. Кроме того, наличие этих автоматических функций позволяет исключить потребность в аппарате ИВЛ в родильном отделении, что экономит время и деньги.

(AutoBreath™ не поставляется в США)

## Требования к терморегуляции меняются и наша продукция тоже.

### НОВЫЙ СТАНДАРТ РАВНОМЕРНОГО РАСПРЕДЕЛЕНИЯ ТЕПЛА

Чем меньше гестационный возраст новорожденного, тем важнее становится эффективная терморегуляция. Работа тепловой системы Resuscitaire основана на физических свойствах кристаллического кремнезема – материала для нагревательного элемента максимально быстро дающего необходимую теплоотдачу, в сравнении с другими материалами, используемыми в отрасли. Этот элемент обеспечивает быстрый нагрев, а его вытянутый на всю длину матраца параболический отражатель обеспечивает наиболее равномерное распределение необходимой температуры по всей поверхности лежа, позволяя окутать новорожденного успокаивающим теплом.

Автоматический режим предварительного нагрева обеспечивает длительный управляемый нагрев матраца без ненужных срабатываний сигнализации. Ручной режим позволяет регулировать выходную мощность нагревателя на необходимую величину с 10% шагом, в то время как режим "по коже" использует двойной термисторный температурный датчик и тревожную

сигнализацию отклонения температуры на  $\pm 1,0^{\circ}\text{C}$ , которая обеспечивает очень точное поддержание температуры. Для повышения надежности независимый датчик температуры окружающей среды автоматически регулирует выходную мощность нагревателя для поддержания безопасной и стабильной температуры матраца.

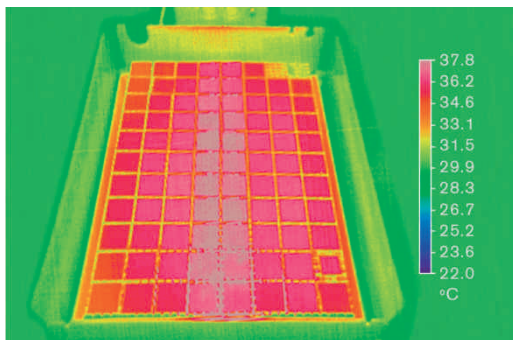
### УДОВЛЕТВОРЕНИЕ НУЖД ПАЦИЕНТА И ПОДДЕРЖКА РАБОЧИХ ПРОЦЕССОВ

Компания Dräger понимает, что требования к процессу выхаживания новорожденных динамично развиваются. Поэтому система Resuscitaire была специально разработана для того, чтобы идти в ногу с этими требованиями.

Например, верхний нагревательный модуль можно повернуть в любую сторону на угол до  $90^{\circ}$ . Находится ли ребенок на матраце или рядом на руках у мамы, система Resuscitaire продолжает контролировать его температуру, обеспечивая необходимую терморегуляцию. При наклоне матраца в прямое или обратное положение Тренделенбурга, параболический отражатель продолжает обеспечивать равномерное распределение тепла по всей его поверхности.

Система тревожной сигнализации сделана с учётом неблагоприятного воздействия шума на малыша. При активации сигнала тревоги он сначала звучит тихо, затем его громкость повышается, но только в том случае, если на тревогу не реагируют.

Параболический рефлектор помогает обеспечить наиболее равномерное распределение тепла по всей поверхности матраца, помогая избежать потенциально опасных горячих точек и неравномерностей, которые возникают при распределении тепла в форме песочных часов.



# ПОСТОЯННЫЙ КОМФОРТ



D-468672015



## Мы думаем о деталях, поэтому вы можете сосредоточиться на пациенте.

Все конструктивные особенности системы Resuscitaire, начиная от малого веса и простоты управления и заканчивая удобными эргономическими решениями, упрощают работу медицинского персонала, сберегая силы тех, кто ухаживает за малышом в течение длительных дежурств.

**ПРОСТОЙ ДОСТУП С ЛЮБОЙ СТОРОНЫ**  
Боковые панели могут быть легко опущены для обеспечения доступа к малышу. Высота поверхности матраца может быть легко скорректирована в соответствии с личными предпочтениями лица, осуществляющего уход, с помощью педалей регулировки высоты, расположенных по обе стороны блока. Возможность проведения рентгенографии с двух сторон обеспечивает большую гибкость в использовании прибора. Кроме того, ящик, выдвигающийся в обе стороны предельно упрощает хранение и использование принадлежностей и необходимых предметов.

**СКОНФИГУРИРУЙТЕ ПРИБОР В СООТВЕТСТВИИ С ПОТРЕБНОСТЯМ ВАШЕГО ОТДЕЛЕНИЯ**  
Выбор базовых конфигураций и разнообразие принадлежностей позволяют настроить блок в соответствии с вашими нуждами. Принадлежности включают в себя левый или правый лоток для инструментов, стойку для внутривенных вливаний, полку для соответствующих устройств (например для гемодинамического монитора) и простые в использовании весы, управляемые одним касанием.

**УДОБНЫЙ В ИСПОЛЬЗОВАНИИ АСПИРАТОР**  
Аспирационная ёмкость легкодоступна для обслуживания, что позволяет сделать повседневную процедуру очистки как можно быстрее и проще.

### ЭФФЕКТИВНАЯ РЕГУЛИРОВКА ПОЛОЖЕНИЯ МАТРАЦА

Эргономичная ручка на передней панели устройства позволяет плавно регулировать наклон ложа от нуля до десяти градусов, облегчая установку в прямое и обратное положение Тренделенбурга.



D-42570-2015

Рабочая станция с монитором контроля жизненно важных функций, блоком для поддержки дыхания, системой терморегуляции и всеми необходимыми принадлежностями для удовлетворения нужд родильного отделения.



D-30728-2011



# УНИВЕРСАЛЬНЫЙ ПОМОЩНИК



D-30726-2011



D-30729-2011



D-30727-2011



MT-1807-2005



D-30721

Большие возможности по конфигурации аппаратов Resuscitaire позволяют без проблем включить их в вашу систему ухода. Открытая реанимационная система для родильного зала снабжена обогревателем, средствами поддержки дыхания и съемной мобильной люлькой с различной деревянной отделкой. Существует и настенный вариант такого обогревателя, позволяющий экономить пространство. Ассортимент оборудования компании Dräger обеспечивает решение задач по уходу за малышом, как в родильном отделении, так и в отделении интенсивной терапии новорожденных.

## ТЕХНИЧЕСКИЕ ХАРАКТЕРИСТИКИ ОБОГРЕВАТЕЛЯ DRÄGER RESUSCITAIRE®

Физические параметры (без опций и принадлежностей)	Модель с регулируемой высотой	
Высота	183 см	180-201 см
Ширина	68 см	68 см
Глубина	112 см	112 см
Масса (без опций и принадлежностей)	100-127 кг	100-127 кг
<b>Матрац</b>		
Высота от пола	100 см	90-109 см
Ширина	53,3 см	53,3 см
Длина	66,0 см	66,0 см
Толщина	2,54 см	2,54 см
Максимальная грузоподъемность	4,54 кг	4,54 кг
<b>Максимальные требования к питанию</b>		
Модель 120 В	120 В, 50-60 Гц, 750 Вт	
220/240 В	220-240 В, 50-60 Гц, 750 Вт	
<b>Светодиодный светильник для осмотра</b>		
Подсветка	> 0,11 люмен/см <sup>2</sup> (100 фут-кд)	
<b>Контроллер тревожных сигналов нагрева</b>		
Проверь пациента	В ручном режиме система оповещает через 10 минут и каждые 30 секунд в течение 5 минут	
Температура ребенка	+/- 1 °С от заданного значения	
Высокая температура	Темп. кожи 39,0 °С +/- 0,2 °С	
Датчик	Короткое замыкание или разрыв цепи / Датчик не определяется	
Сбой системы	Индикатор сбоя системы	
Сбой электропитания	Нет питания в сети	
<b>Приглушение/Сброс тревоги</b>		
Проверь пациента	Сброс 10 минутного таймера нагревателя в ручном режиме	
Температура ребенка	10 мин.	
Высокая температура	2 мин.	
Отключение тревоги для проведения процедуры	Отключает тревогу по температуре ребенка на 5 минут	
<b>Заданная температура/мощность обогревателя</b>		
Заданный диапазон температуры	34-38 °С (>37,0 °С выход)	
Мощность обогревателя	0-100% с шагом 10%	
Дисплей температуры кожи	18-43 °С	
Точность	+/- 0,2 °С (от 31°С до 37 °С)	
<b>Модуль реанимации</b>		
Давление подаваемого газа	275-517 кПа	
Давление в баллоне	19 994 кПа	
<b>Подача газа пациенту</b>		
Диапазон расхода газа	0-15 л/мин.	
Регулируемый предел давления в дыхательных путях	0-50 см H <sub>2</sub> O (0-4,9 кПа)	
Внутренний заданный предел	60 см H <sub>2</sub> O (5,9 кПа)	

**Контур вспомогательного потока**

Диапазон вспомогательного потока	0-15 л/мин.
Фиксированный внутр.	160 см H <sub>2</sub> O (15,7 кПа)

**Аспирационный контур**

Регулируется	0-150 мм рт. ст. (0-20 кПа)
Одноразовая ёмкость	40 мл

**Реанимационный аппарат для новорождённых AutoBreath**

Регулируемый диапазон частоты дыхания	18-60 вдохов/мин (+/- 10% от настройки)
Соотношение Вдох : Выдох	Установлено на 1:2 номинал.
Давление (ПДКВ)	0-18 см H <sub>2</sub> O (0-1,77 кПа)
Отвод газа	5 л/мин. макс.
Прецизионный блендер (опция)	21-100% O <sub>2</sub> +/-3% O <sub>2</sub>

**Тревоги**

Ручной режим	Система оповещает через 10 минут и каждые 30 секунд в течение 5 минут
Таймер Апгар	Оповещения через 1, 5 и 10 минут
Таймер	Визуальный таймер до 1 часа

**Лоток для инструментов (только Resuscitaire)**

Длина	33,0 см
Ширина	22,8 см
Объём	2,2 кг

**Лоток рентгеновской кассеты**

Ширина лотка	36,8 см
Длина лотка	27,9 см
Глубина лотка	1,9 см

**Стойка для внутривенных вливаний**

Максимальная нагрузка	2,2 кг
-----------------------	--------

**Подставка для монитора**

Длина	31,75 см
Ширина	40,64 см
Максимальная нагрузка	4,5 кг

## ТЕХНИЧЕСКИЕ ХАРАКТЕРИСТИКИ ОБОГРЕВАТЕЛЯ DRÄGER RESUSCITAIRE® – НАСТЕННЫЙ МОНТАЖ

<b>Максимальные требования к питанию</b>	
Модель 120В	120 В, 50-60 Гц, 750 Вт
220/240 В	220-240 В, 50-60 Гц, 750 Вт
<b>Свет для осмотра</b>	
Подсветка	> 100 фут-кд (0,11 лм/см)
<b>Спецификации</b>	
Длина	75,7 см (29,8")
Ширина	25,4 см (10")
Высота	15,2 см (6")
Вес	<15,92 кг (35 фунтов)
<b>Тревоги обогревателя</b>	
Проверить пациента	В ручном режиме система оповещает через 10 минут и каждые 30 секунд в течение 5 минут
Темп. ребенка	±1 °С от заданного значения
Высокая температура	Температура кожи 39,0 °С ± 0,2 °С
Датчик	Короткое замыкание или разрыв цепи / Датчик не определяется
Сбой системы	Индикатор сбоя системы
Сбой питания Нет питания в сети переменного тока	Нет питания в сети
Тревога	Отключение / сброс тревоги интервал (ручной режим)
Проверить пациента	Сброс таймера на 10 минут
Температура ребенка	10 минут
Высокая температура	2 минуты
Отключение тревоги для проведение процедуры	Отключает звук тревоги по температуре ребенка на 5 минут
<b>Заданная температура/мощность обогревателя</b>	
Заданный диапазон температуры	34-38 °С (>37,0 °С выход)
Мощность обогревателя	0-100% с шагом 10%
Дисплей температуры кожи	18-43 °С
Точность	±0,2 °С (от 31 °С до 37 °С)

Не все продукты, функциональные возможности или услуги предназначены для продажи во всех странах.

Упомянутые товарные знаки зарегистрированы только в определенных странах, причем не обязательно в той стране, где выпускается данный материал. Для получения информации о текущем состоянии перейдите на веб-сайт

**Алматы** (7273)495-231  
**Ангарск** (3955)60-70-56  
**Архангельск** (8182)63-90-72  
**Астрахань** (8512)99-46-04  
**Барнаул** (3852)73-04-60  
**Белгород** (4722)40-23-64  
**Благовещенск** (4162)22-76-07  
**Брянск** (4832)59-03-52  
**Владивосток** (423)249-28-31  
**Владикавказ** (8672)28-90-48  
**Владимир** (4922)49-43-18  
**Волгоград** (844)278-03-48  
**Вологда** (8172)26-41-59  
**Воронеж** (473)204-51-73  
**Екатеринбург** (343)384-55-89

**Иваново** (4932)77-34-06  
**Ижевск** (3412)26-03-58  
**Иркутск** (395)279-98-46  
**Казань** (843)206-01-48  
**Калининград** (4012)72-03-81  
**Калуга** (4842)92-23-67  
**Кемерово** (3842)65-04-62  
**Киров** (8332)68-02-04  
**Коломна** (4966)23-41-49  
**Кострома** (4942)77-07-48  
**Краснодар** (861)203-40-90  
**Красноярск** (391)204-63-61  
**Курск** (4712)77-13-04  
**Курган** (3522)50-90-47  
**Липецк** (4742)52-20-81

**Магнитогорск** (3519)55-03-13  
**Москва** (495)268-04-70  
**Мурманск** (8152)59-64-93  
**Набережные Челны** (8552)20-53-41  
**Нижний Новгород** (831)429-08-12  
**Новокузнецк** (3843)20-46-81  
**Новый Уренгой** (3496)41-32-12  
**Новосибирск** (383)227-86-73  
**Омск** (3812)21-46-40  
**Орел** (4862)44-53-42  
**Оренбург** (3532)37-68-04  
**Пенза** (8412)22-31-16  
**Петрозаводск** (8142)55-98-37  
**Перово** (8112)59-10-37  
**Пермь** (342)205-81-47

**Ростов-на-Дону** (863)308-18-15  
**Рязань** (4912)46-61-64  
**Самара** (846)206-03-16  
**Санкт-Петербург** (812)309-46-40  
**Саратов** (845)249-38-78  
**Севастополь** (8692)22-31-93  
**Саранск** (8342)22-96-24  
**Симферополь** (3652)67-13-56  
**Смоленск** (4812)29-41-54  
**Сочи** (862)225-72-31  
**Ставрополь** (8652)20-65-13  
**Сургут** (3462)77-98-35  
**Сыктывкар** (8212)25-95-17  
**Тамбов** (4752)50-40-97  
**Тверь** (4822)63-31-35

**Тольятти** (8482)63-91-07  
**Томск** (3822)98-41-53  
**Тула** (4872)33-79-87  
**Тюмень** (3452)66-21-18  
**Ульяновск** (8422)24-23-59  
**Улан-Удэ** (3012)59-97-51  
**Уфа** (347)229-48-12  
**Хабаровск** (4212)92-98-04  
**Чебоксары** (8352)28-53-07  
**Челябинск** (351)202-03-61  
**Череповец** (8202)49-02-64  
**Чита** (3022)38-34-83  
**Якутск** (4112)23-90-97  
**Ярославль** (4852)69-52-93

Россия +7(495)268-04-70

Казахстан +7(7172)727-132

Киргизия +996(312)96-26-47